



**Clinique Honoré CAVE,**  
**Service d'Ophtalmologie, 406 Bd Montauriol**  
**82000 Montauban**  
**Tel : 05 63 03 03 04**

## Vous devez avoir un OCT

L'OCT ou Optical Cohérence Tomographie est une technique d'imagerie du fond d'œil, non invasive et non douloureuse.

### Principes de l'OCT :

Les premiers OCT ont été commercialisés en 1996. Le principe consiste à comparer les chemins parcourus par deux faisceaux de lumière cohérente : l'un faisant un parcours de référence en allant et revenant par réflexion sur un miroir dont la position est parfaitement connue, l'autre allant vers la rétine à explorer et revenant après s'être réfléchi sur les éléments rétinien. Très schématiquement on peut comparer l'OCT à une échographie mais au lieu d'utiliser une onde sonore, on utilise une onde lumineuse.

### Pourquoi m'a-t-on proposé un OCT ?

L'OCT permet d'avoir des images très précises de la rétine. On peut le demander pour aider à faire un diagnostic ou pour le suivi d'une pathologie. Il peut orienter un choix thérapeutique.



Les indications sont très nombreuses, les principales sont les suivantes:

**DMLA = Dégénérescence Maculaire Liée à l'Age**

**Un œdème maculaire** : diagnostique et suivi (dans le cadre du diabète ou d'occlusion de veines rétiniennes par exemple)

**Une membrane épi-maculaire**

**Un trou maculaire**

**Un syndrome de traction vitreo-maculaire**

L'examen se fait en général en même temps que votre consultation.

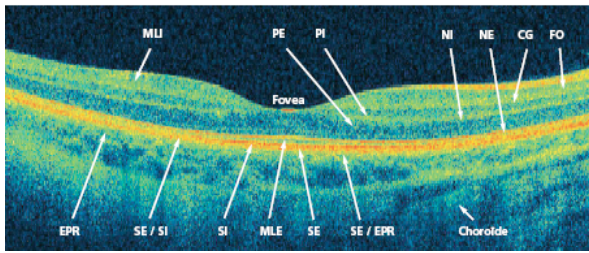


Image de la rétine en OCT

## Comment ça se passe ?



L'OCT est un examen rapide (5 minutes environ), non douloureux, non invasif, non éblouissant. Il se réalise en externe.

Il nécessite la dilatation préalable des pupilles par instillation de gouttes pour permettre d'avoir de bonnes images. Il est donc nécessaire de ne pas conduire dans les heures suivantes et il est préférable d'être accompagné. La dilatation des pupilles dure environ 3 heures et entraîne une sensibilité à la lumière vive ainsi qu'une baisse modérée de la vision pendant ce temps là.

Durant l'examen, le patient est assis confortablement sur un siège, le menton posé sur une mentonnière et le front appuyé en avant. Il suffit juste de fixer un point lumineux durant l'examen sans trop faire de mouvement de la tête.

Une fois l'examen terminé, le résultat peut être imprimé. L'interprétation peut être réalisée dans le même temps ou à un autre moment.

## Existe-t-il des contre indications ou des dangers à faire un OCT ?

Non, il n'existe aucune contre-indication à la réalisation d'un OCT.

L'impossibilité de se tenir assis, une grosse cataracte ou un blépharospasme (paupières qui se ferment par reflex) peuvent empêcher la réalisation d'un OCT mais aucune contre indication n'empêche d'essayer.

Il n'y a aucun danger à la réalisation d'un OCT, l'examen est non invasif. Aucun effet secondaire n'a été rapporté dans la littérature mondiale depuis le début de son utilisation il y a plus de 10 ans.